

次世代の土間コンクリート

DRY TECH

ドライテック

透水性ポーラスコンクリート



GOOD DESIGN AWARD 2020

GOLD AWARD

選ばない理由が 見つからない！

1日で工事完了

納得のクオリティで、コスパが良い土間コン「ドライテック」

水はけが抜群に良い

「ドライテック」とは、雨水を地中へ浸透させる透水性をはじめ、経済性、防災性、デザイン性、環境性、施工性、耐久性に優れた、特別な土間コンクリートです。



透水性ポーラスコンクリート



DRY TECH

外構舗装仕上材

透水性【無機】環境配慮型舗装材

従来は製造・輸送の難しさから、
このような高機能の土間コンクリートが、
一般市場に流通することはありませんでした。

「ドライテック」は、
多彩な場所に使える、
次世代の土間コンクリートです！



ドライテックの特長

高強度

- ドライテックは、透水性舗装材に求められる空隙を多く持つポーラス構造でありながら、表面強度・曲げ強度に優れ、コンクリート舗装材として十分な強度を長期的に保持します。

透水・保水性能

- ドライテックは内部にポーラス構造と呼ばれる多くの空隙があり、雨水を透水・保水しながら地中へ浸透させるため、水溜まりができたり雨水が下水に集中するのを防ぎ、地下水系への影響を最小限に抑え安定化させます。

耐久性

- 透水性ポーラスコンクリートドライテックは、無機バインダーを使用することにより、長期間、強度を維持し、透水性アスファルトなどで発生する修復不可能な空隙のつぶれなどを生じることがありません。
- 土やほこりなどにより目詰まりを起こした場合、家庭用高圧洗浄機などで洗浄することにより、毛細管状に張り巡らされた排水網に汚れが抜けることで透水性が回復します。

快適性

- 店舗・住宅のエントランス・駐車場など雨の日も水溜まりがなく、お客様に快適に歩行して頂けます。

経済性

- 施工に際しては特別な設備・機械が必要なく、コンクリート舗装と同程度のコストを実現しました。
- 特殊骨材・樹脂系特殊バインダーを使用しないため、特別な設備も必要なく生コンプラントで簡易に製造、配送することができます。
- 透水性ポーラスコンクリートのため、水勾配や排水計画の必要がありません。排水計画がとりにくい現場や犬走などの狭小スペースでの排水（透水）にも優れています。そのため排水設備が軽減され、コスト削減にもつながります。

環境性

[自然環境の保全]

- 雨水が循環するため地中構造が自然状態に近く、地下水の枯渇抑制、地盤沈下の防止、生態系の保護など自然環境保全に効果を発揮します。

[ヒートアイランド現象の抑制]

- 透水機能で保水された地中水分と通気機能による地中からの水分蒸散は、直射日光による路面温度の上昇を抑え、ヒートアイランド現象を抑制します。

作業性

[材料製造の容易性・利便性]

- ドライテックは、高品質な透水性舗装材を生コンプラントで製造することができ、住宅などの小規模の現場はもとより大規模な透水性コンクリート舗装現場においても施工できます。製造方法、施工方法は施工面積や規模により異なりますが、透水性舗装材の製造・施工において特別な設備・施工機材は必要としません。
- 土間コンクリートのように時間経過とともに必要な複数回の均し作業（仕上げ・押さえ）の必要はありません。打設時のプレート押さえだけで、数量によっては夕方からの施工が可能です。
- 曲げ強度に優れたポーラスコンクリートです。土間コンクリートに必要な配筋（メッシュ筋）の必要はありません。準備工程が削減されるだけでなく、搬入時の一輪車による間配りが容易となります。またミキサー車による直接搬入も可能です。
- 無機主体の水系タイプで、作業時に取り扱いやすく、安全性にも優れています。

意匠仕上

- ダイレクト仕上、ダイレクトカラー仕上、ダイレクト撒石仕上、インターロッキング仕上など様々な景観に応じた意匠を提供することができます。

透水

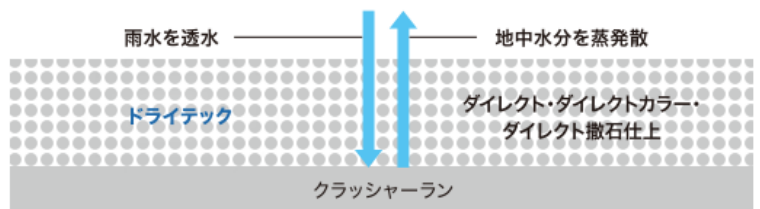
保水

放出機能

各種仕上げの施工システム

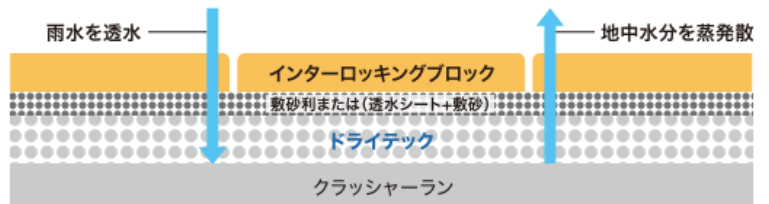
ダイレクト・ダイレクトカラー・ダイレクト撒石仕上

適用用途	ドライテック (mm厚)	クラッシャーラン (mm厚)
①	100	100
②	150	150



インターロッキング仕上

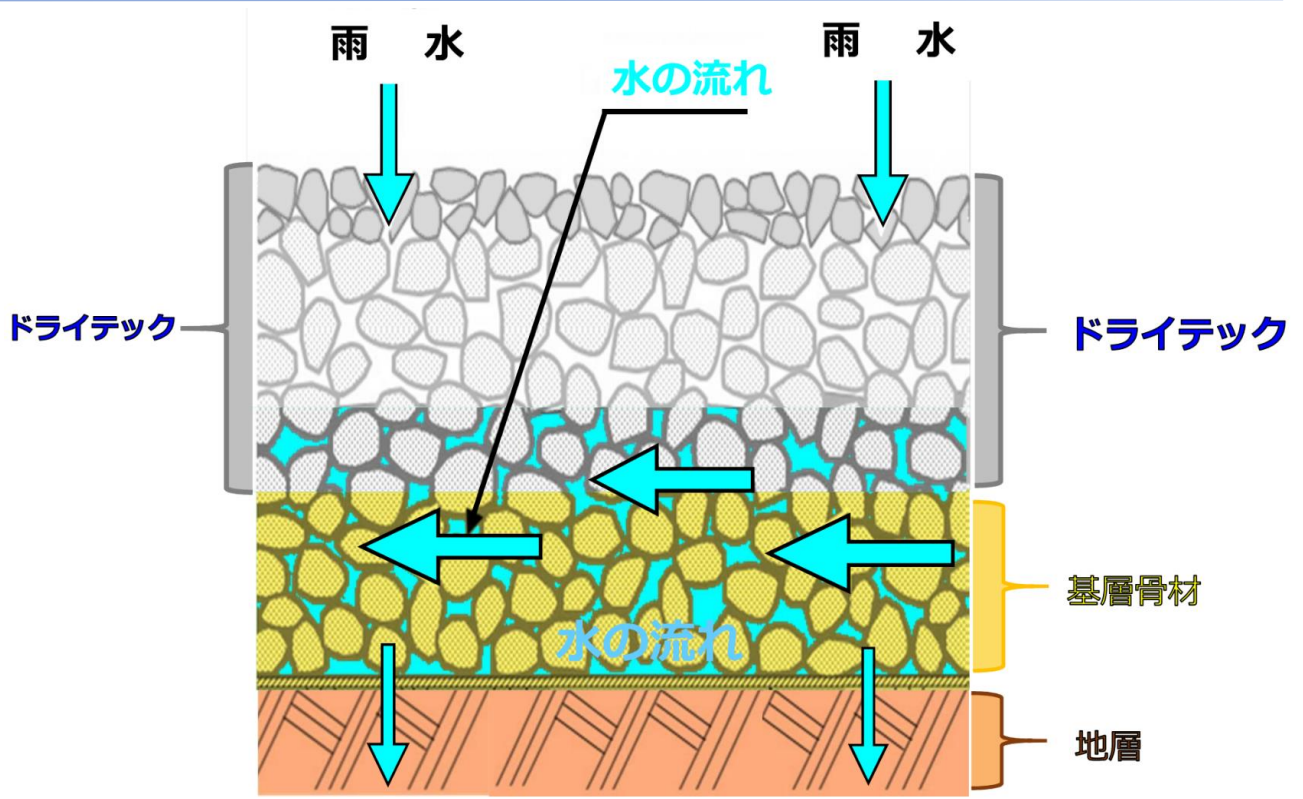
適用用途	ドライテック (mm厚)	クラッシャーラン (mm厚)
①	80~100	100
②	150	150



- ①適用用途：歩道・広場・駐車場および車路（一般車のみ）
- ②適用用途：3t以上の車両が想定される駐車場および車路

●施工システムは透水性インターロッキングブロックの場合です。

降雨時の水の流れ



多様な用途に対応する透水性ポーラスコンクリート



●各種仕上げの詳細につきましては、弊社営業担当にお問い合わせください。
 ●商品の写真・基本カラーは印刷のため、色調等実物とは多少異なります。

透水性環境舗装材 比較表

試験項目	ドライテック	従来品透水性舗装材(有機系)
耐候・耐久性	無機材のため長期耐久性に優れる。 無機バインダーの結合により、気温の変化に関わらず、ポーラス構造を維持。	樹脂の劣化による耐久性の低下。 気温の上昇により、バインダー軟化溶解が原因とされる空隙つぶれ(目詰まり)が発生する。空隙つぶれは修復することができず、透水機能が著しく低下する。
舗装材の保水性	無機材のため、無機バインダー無機骨材が保水機能を発揮、舗装材自体に保水機能を持たせることが可能。	保水性骨材を用いても骨材表面が樹脂皮膜で覆われてしまうので舗装材での保水は不可能。
施工時の臭気	無機系の材料なので、ほぼ無臭。	打設混練時、溶剤臭あり(VOCガス発生)。
施工性・経済性	生コンプラントで製造でき、小さな現場もコストパフォーマンスに優れる。	打設厚を厚くすることにより強度をカバー。 大がかりな設備・機材が必要で小さな現場はコストアップ。

機能試験データ

試験項目	管理基準	試験値	判定
空隙率	15%以上	20%	合格
曲げ強度(4W)	2.50(N/mm ²)以上	2.8(N/mm ²)	合格

施工手順/ ダイレクト仕上

①生コン車が現場に到着したら、水溶性の袋に入ったF材(特殊混和材)を生コン車に投入し5分程度ミキサーを高速回転してください。水量が不十分な場合は、注水して調整してください。

※プラントでF材(特殊混和材)を入れる場合は、注水調整のみ行ってください。

②生コン車より受け取り



③一輪車運搬



④レーキ敷き均し



⑤プレートができない転圧箇所(隅々)を人力タンパで転圧し、他はプレート転圧で平坦性を取りながら、プレートマークも消していき、十分にプレート転圧を行ってください。

※気温が高く表面が乾燥しやすい場合は、表面が濡る程度にシャワーなどで水を散水しながら施工してください。過剰の散水は飛散や色ムラの原因になるので行わないでください。

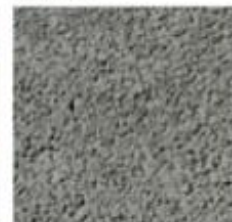
⑥プレート転圧



⑦転圧完了



⑧仕上り



施工上の注意

- 施工前に必ず施工仕様書で詳細を確認してください。
- 気温5℃以下での施工は避けてください。
- 外装では、降雨および降雪が予想される場合の施工は避けてください。
(夏場で24時間程度、冬場で72時間程度、雨等が施工面に当たらないような雨養生が必要です。)



カーポート



エクステリア



公園



バスケットコート



プールサイド



店舗駐車場

「ドライテック」が 選ばれている6つの理由

水はけが良く、
ゲリラ豪雨も安心

従来のアスファルト舗装のように水たまりができません。ゲリラ豪雨に匹敵する降水量も透水し、雪解けも早いため、防災機能が高まります。



自分で施工できるほど、
工事が簡単

雨水を地中へ自然に浸透させるため、面倒な水勾配を考えずにフラットな施工が可能です。専門的な工事も不要で、U字溝・集水桝などの排水設備も不要。全体的な工事費をグッと抑えられます。





カーポート



エクステリア



公園



バスケットコート



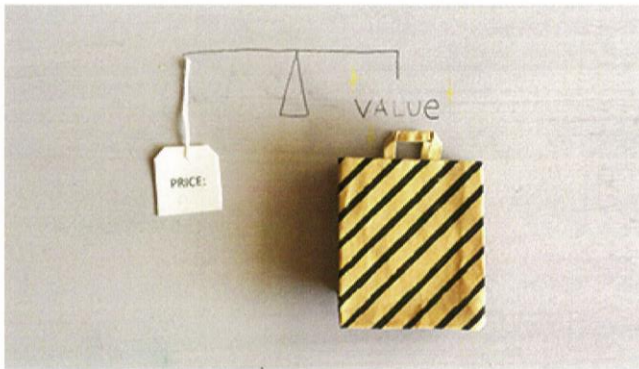
プールサイド



店舗駐車場

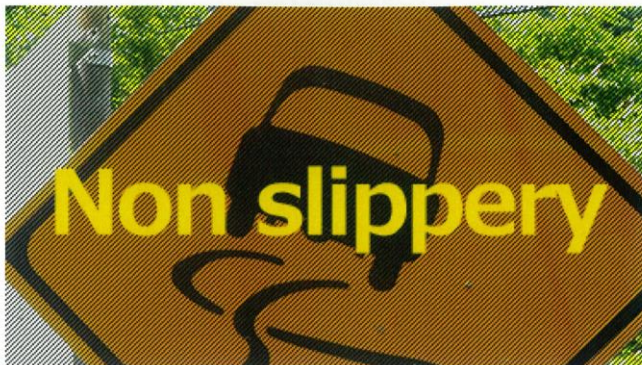
耐久性があり、 コスパが良い

従来の舗装と異なり、ヒビ割れ・色ムラができません。さらに、アスファルトのように油臭くなったり、ひと夏で軟化したりしません。長期耐久性にすぐれ、コスパが圧倒的に良いです。



バリアフリーで、 滑りにくい

舗装の表面が従来のコンクリート舗装よりも粗い粒子なので、お子様やお年寄りがスリップ転倒しにくいです。水勾配の傾斜も不要であるため、足元が不安なお年寄りでも安心して歩行できます。





カーポート



エクステリア



公園



バスケットコート



プールサイド



店舗駐車場

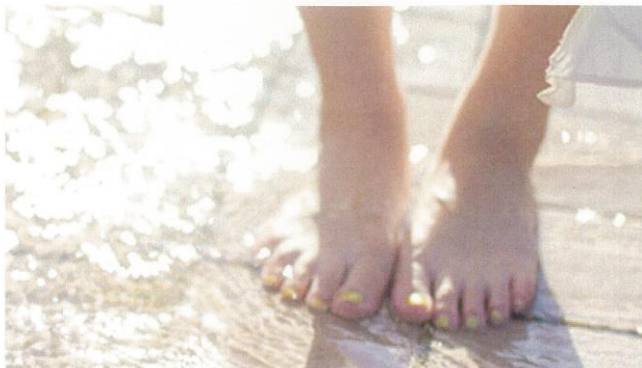
草・コケ・カビが 生えにくい

雑草が生えにくいので、草取りの手間を省けます。舗装自体の通気性も良いため、コケ・カビも生えません。素材は無機材なので、植栽や池など生態環境にも優しい舗装です。



夏でも涼しく、 裸足で歩ける

遮熱性が高いため、アスファルト舗装よりも地表面の温度が10?15℃も低く、夏場でもお子様が裸足で遊べます。ヒートアイランド現象の抑制効果が期待されています。





カーポート



エクステリア



公園



バスケットコート



プールサイド



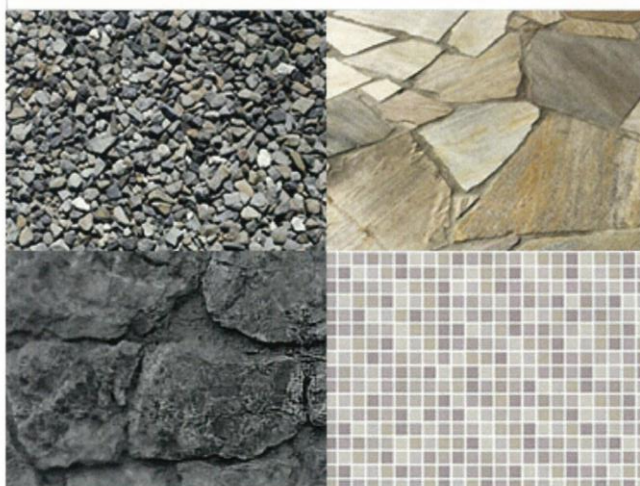
店舗駐車場

あきらめていませんか？

ドライテックなら、
こんなこともできます！

オシャレで多様なデザイン

基本カラーは8色から選択でき、仕上げ方法についても、ダイレクト仕上げ、砂利敷き仕上げ、石材仕上げ、タイル仕上げなど、様々な景観に応じたバリエーション豊かな意匠が可能です。





カーポート



エクステリア



公園



バスケットコート



プールサイド



店舗駐車場

ウッドデッキ・人工芝など、アレンジ自在

ドライテックの上層に、さらに別の舗装を敷くこともできます。ウッドデッキ、人工芝、ゴムチップを敷くことも可能。水はけの心配もないので、木製駐車場を作ることもできます。



バスケットコートにも最適

ドライテックは、水たまりができないフラットな施工に加え、吸音性の機能も備えています。そのため、バスケットボールの弾む音を吸収し、近隣への騒音を抑えることも可能です。





カーポート



エクステリア



公園



バスケットコート



プールサイド



店舗駐車場

その他にも、

あなたがあきらめていた機能が多数！

だから、こだわりたい人に選ばれています。

もう「ドライテック」以外の土間コンは古い！

気になる施工事例はこちら



公園



公園2



カーポート



エクステリア



公園



バスケットコート



プールサイド



店舗駐車場



道路



道路2



駐車場



駐車場2



透水性ポーラスコンクリート

DRY TECH

外構舗装仕上材

透水性【無機】環境配慮型舗装材

お問い合わせ



〒612-8438
京都市伏見区深草フチ町14-27
TEL 075-642-6760
FAX 075-645-2608

▼ 取扱工場 ▼



洛南工場

〒610-0116
京都府城陽市奈島上小路12-1
TEL 0774-53-1133
FAX 0774-56-3366